

PLANTA BAIXA Á=194,00m²
ESCALA 1 | 100

PREFEITURA MUNICIPAL DE CONCEIÇÃO DO PARÁ

CONSTRUÇÃO DE PRAÇINHA PÚBLICA

Fabiano
PREFEITO MUNICIPAL DE CONCEIÇÃO DO PARÁ

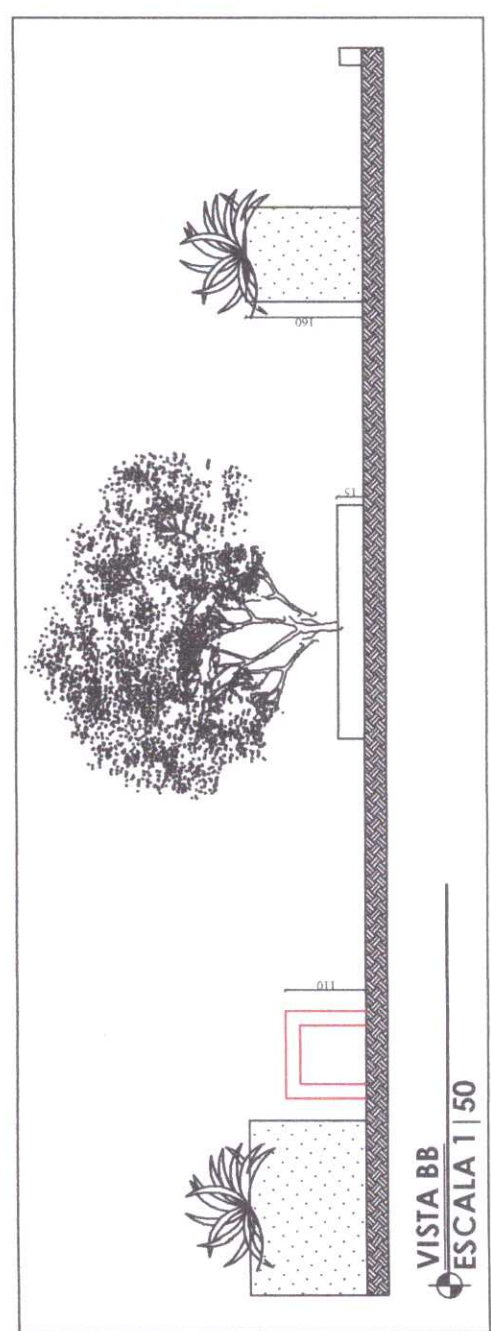
Marcos Barreto
Diretor Municipal de Obras Públicas
ENGENHEIRO CIVIL CREA/PA 20.675/D

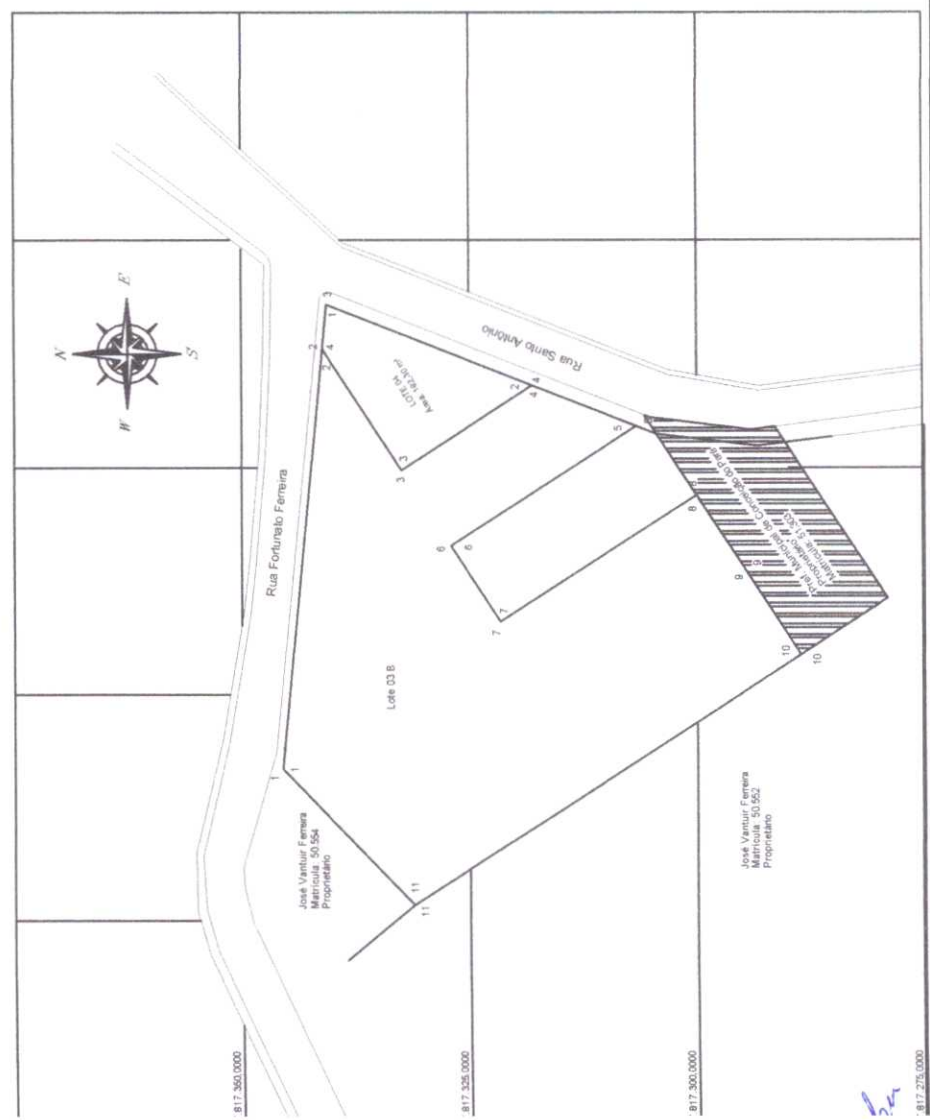
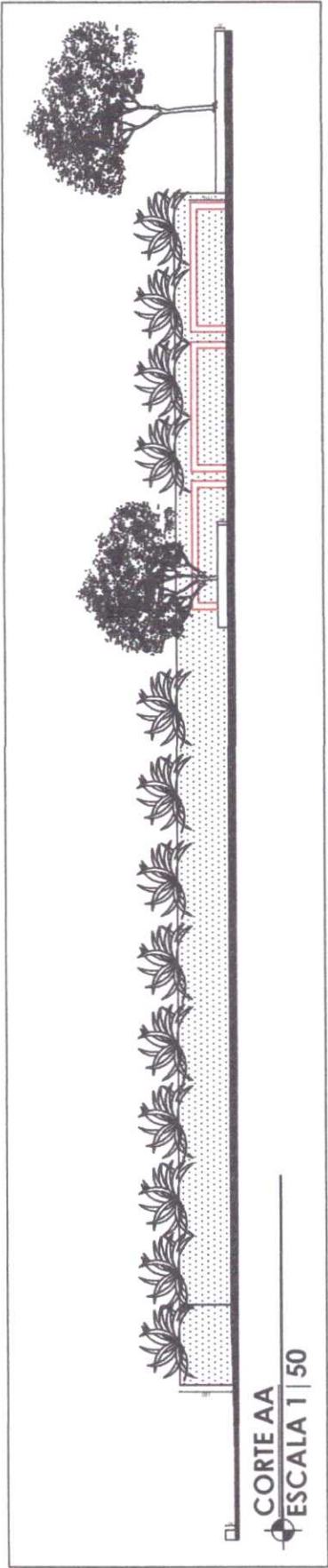
PROJETO

ENGENHEIRO(A) RESPONSÁVEL TÉCNICO

PLANTA BAIXA (LAYOUT)

FORM A2 - 594 x 420





PREFEITURA MUNICIPAL DE CONCEIÇÃO DO PARÁ
CONSTRUÇÃO DE BRANQUINHA PÚBLICA

IDENTIFICAÇÃO

PROJETO

RESPONSÁVEL TÉCNICO: *João de Deus*
RESPONSÁVEL FISCAL: *Neom Zorzi*

PROJETO Nº: 001/2018
DATA: 12/08/2018

32