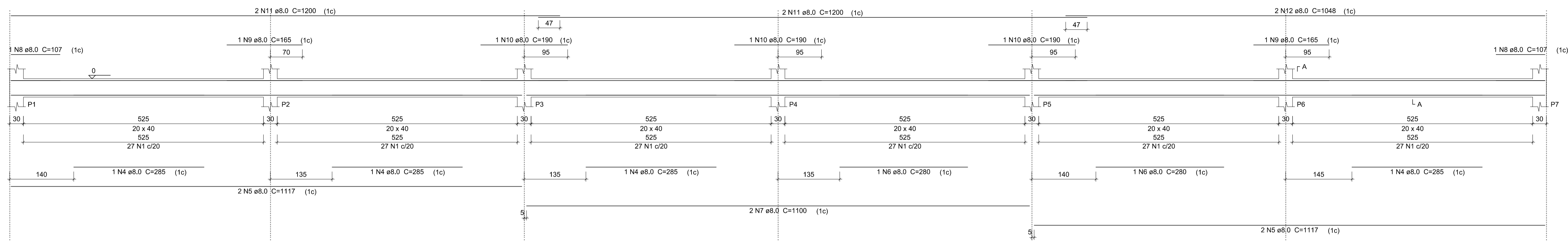
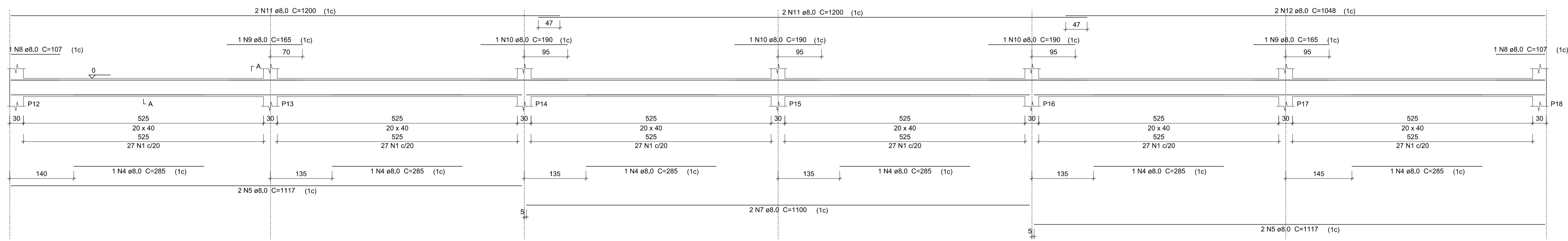


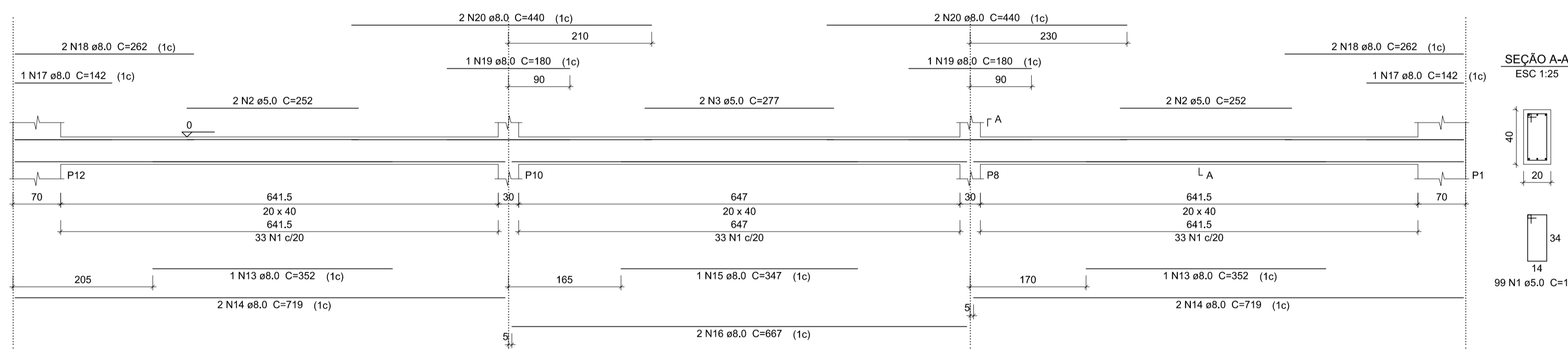
V1  
ESC 1:50



V2  
ESC 1:50



V3  
ESC 1:50



Relação do aço

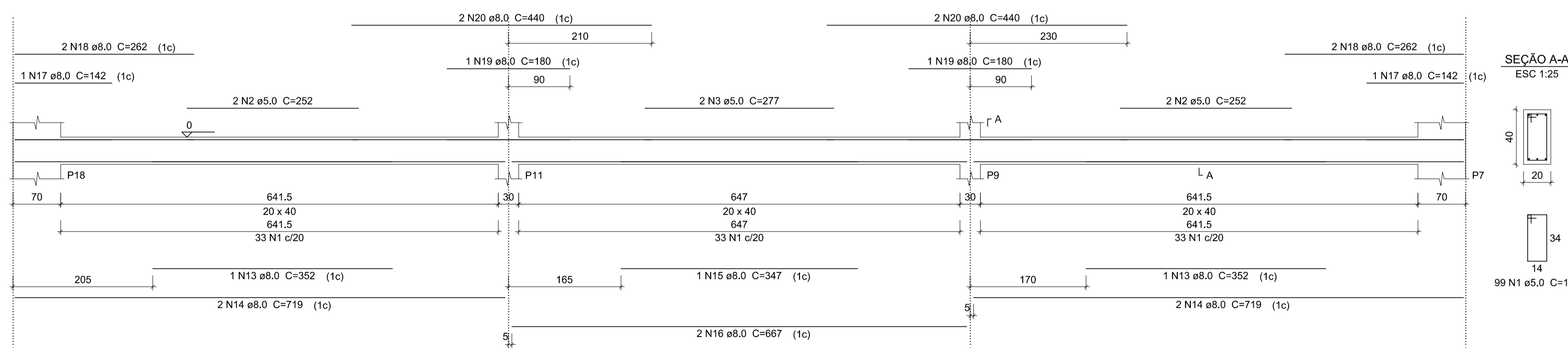
ACO	N	DIAM (mm)	QUANT	C.UNIT (cm)	C.TOTAL (cm)
CA60	1	5.0	522	108	56376
	2	5.0	8	252	2016
	3	5.0	4	277	1108
CA50	4	8.0	10	285	2850
	5	8.0	8	1117	8936
	6	8.0	2	280	560
	7	8.0	4	1100	4400
	8	8.0	4	107	428
	9	8.0	4	165	660
	10	8.0	6	190	1140
	11	8.0	8	1200	9600
	12	8.0	4	1048	4192
	13	8.0	4	352	1408
	14	8.0	8	719	5752
	15	8.0	2	347	694
	16	8.0	4	667	2668
	17	8.0	4	142	568
	18	8.0	8	252	2096
	19	8.0	4	180	720
20	8.0	8	440	3520	

Resumo do aço

ACO	DIAM (mm)	C.TOTAL (m)	PESO + 10% (kg)
CA50	8.0	502	217.9
CA60	5.0	595	100.9
PESO TOTAL (kg)			
CA50			217.9
CA60			100.9

Volume de concreto (C-25) = 8,78 m³  
Área de forma = 109,8 m²

V4  
ESC 1:50



## Detalhamento Vigas Térreo

### OBSERVAÇÕES:

- Concreto Fck: 25 MPa
- Aço CA50 e CA60
- Conferir medidas do terreno antes de iniciar a marcação (comunicar ao projetista, se as dimensões atuais forem diferentes)
- Ajustar as medidas, conforme necessidade do local.
- Em caso de dúvidas na locação, ver projeto de arquitetura.
- Conferir bem a locação de cada pilare antes da concretagem da fundação.
- Em caso de dúvidas, consultar os projetistas.
- Dimensões e elevações em cm.

TÍTULO DIMENSIONAMENTO DE ESTRUTURA EM CONCRETO ARMADO		DATA ABR./ 2017
CONTEUDO DETALHAMENTO VIGAS TÉRREO		ESCALAS INDICADAS
PROPRIETÁRIO PREFEITURA MUN. DE CONCEIÇÃO DO PARÁ		
ENDEREÇO DA OBRA SANTANA DA PRATA - CONCEIÇÃO DO PARÁ - MG		
RESPONSÁVEL TÉCNICO RODRIGO RIBEIRO CHAGAS ENG. CIVIL - CREA: 85688/D-MG	FOLHA 03/03	

